

# BETTEN FÜR GENIESSER

TAUCHEN SIE EIN IN UNSERE EXKLUSIVE BETTENWELT!



„ STARK Home -  
Stilvolles Wohnen und  
Einrichten im Alstertal. “

Andrea Skiba, Schlafexpertin



**BOXSPRINGBETT GIESSEN** Auf Wunsch sind Boxspringbetten auch mit seitlichem Bettkasten lieferbar – ohne auf den aussergewöhnlichen Schlafkomfort zu verzichten – wir beraten Sie gerne!

# DER BESTE SCHLAF IHRES LEBENS WARTET AUF SIE!

## TRAUMHAFTE BETTEN VON STARK HOME

STARK Home in Hamburg ist mehr als ein Bettenstudio – es ist eine Erlebniswelt für erholsamen Schlaf, stilvolles Wohnen und individuelle Beratung. In unserer riesigen Ausstellung mitten im Hamburger Alstertal präsentieren wir Ihnen eine vielfältige Auswahl an hochwertigen Betten, Boxspringbetten, Matratzen und Schlafsystemen, eingebettet in inspirierende Interior-Design-Konzepte. Hier verbinden sich Komfort, Qualität und Ästhetik zum besten Schlaferlebnis, das Sie je hatten.

Ein besonderes Highlight ist unsere kostenlose Schlafberatung. Denn guter Schlaf ist persönlich – und genauso individuell sollte auch Ihr Bett sein. Unsere erfahrene Schlafberaterin Andrea Skiba nimmt sich Zeit für Sie, analysiert Ihre Bedürfnisse und findet gemeinsam mit Ihnen die optimale Lösung.

**„Jeder Mensch schläft anders. Mein Ziel ist es, für jeden Kunden die perfekte Kombination aus Unterstützung, Komfort und Wohlfühlgefühl zu finden“, erklärt Andrea Skiba.**

Mit viel Fachwissen, Einfühlungsvermögen und einem geschulten Blick für Details sorgt sie dafür, dass Sie nicht einfach nur ein Bett kaufen – sondern Ihre ganz persönliche Schlaflösung entdecken. Dazu gehört auch ein ausgiebiges Probeliegen: Nur wer selbst testet, kann wirklich spüren, was passt. Nehmen Sie sich Zeit, vergleichen Sie unterschiedliche Liegegefühle und erleben Sie direkt vor Ort den Unterschied zwischen verschiedenen Matratzen- und Unterfederungssystemen.

„Probieren ist kein kurzer Moment, sondern ein wichtiger Schritt zur richtigen Entscheidung. Ich empfehle meinen Kunden immer, sich bewusst Zeit zu nehmen und auf das eigene Körpergefühl zu hören“, so Andrea Skiba. Unsere begeisterten Kunden zeigen uns täglich, dass wir einen wirklich guten Job machen: Mit 4,9 Sternen bei Google zählen wir zu den bestbewerteten Einrichtungshäusern in der Region. Zudem wurden wir als Proven Expert Top Empfehlung 2026 ausgezeichnet – ein Zeichen für Vertrauen, Kompetenz und außergewöhnliche Kundenzufriedenheit.

STARK Home Hamburg steht für eine harmonische Verbindung aus Design und Funktion. Unsere Ausstellung zeigt, wie Betten nicht nur Komfort bieten, sondern auch stilprägende Elemente moderner Wohnräume sein können. Ob minimalistisch, klassisch-elegant oder luxuriös – wir inspirieren Sie mit durchdachten Raumkonzepten, hochwertigen Materialien und liebevoll gestalteten Details.

**„Schlaf ist Lebensqualität. Wer gut schläft, startet kraftvoll in den Tag – und genau das möchten wir unseren Kunden ermöglichen“, betont Andrea Skiba.**

Besuchen Sie die Bettenabteilung von STARK Home Hamburg und erleben Sie persönliche Beratung, hochwertige Produkte und inspirierendes Interior Design auf höchstem Niveau. Wir freuen uns darauf, gemeinsam mit Ihnen den Weg zu Ihrem perfekten Schlaf zu gestalten.



Volker und Holger Stark



## DAUNENBETTEN

### NATÜRLICHE KLIMAREGULATOREN

#### WK 1 | Extra Leicht

Besonders leichte Decke, vorzugsweise für warme Nächte bzw. für Personen, die leicht schwitzen.

#### WK 2 | Leicht

Leichte Decke mit geringer Wärmehaltung, vorzugsweise für die Übergangszeiten oder für Personen, die in gut temperierten Räumen schlafen.

#### WK 3 | Medium

Decke mit normaler Wärmehaltung für die Übergangszeiten. Sie eignet sich perfekt für Schlaftypen, die weder Wärme noch Kälte beklagen.

#### WK 4 | Warm

Ganzjahresdecke mit hoher Wärmehaltung, vorzugsweise als Winterdecke für Personen, welche leicht frieren.

#### WK 4+ | Extra Warm

Wohlig-warme Winterdecke für die kalte Jahreszeit, mit extrahoher Wärmehaltung.

#### morgana® **comfort**

##### COMFORT DAUNE

###### Daunenbettdecke

Bezug aus feinem Daunenbatist, 100 % Baumwolle weiß, gefüllt mit weißen neuen Daunen und Federn, Klasse 1, 90 % Daunen, 10 % Federn, Typ „Canadische Daune“.

ca. 135 x 200 cm

Kassettendecke - WK 3 | Medium

statt 319,- **jetzt 249,-**

##### COMFORT DAUNE

###### Kopfkissen

Feines Körper-Inlett mit Biese, 100 % Baumwolle, gefüllt mit weißen neuen Federn und Daunen, Klasse 1, Typ „Canada“. 85 % Federn, 15 % Daunen.

ca. 80 x 80 cm statt 79,95 **jetzt 59,95**

#### morgana® **plus**

##### PLUS DAUNE

###### Daunenbettdecke

Bezug aus feinstem Daunenbatist, 100 % Baumwolle mit Satin-Biese, gefüllt mit weißen neuen Daunen, Klasse 1, 100 % Daunen, Typ „Arktische Daune“.

ca. 135 x 200 cm

Kassettendecke - WK 3 | Medium

statt 469,- **jetzt 299,-**

##### PLUS DAUNE

###### Kopfkissen

Feines Körper-Inlett mit Biese, 100 % Baumwolle, gefüllt mit weißen neuen Federn und Daunen, Klasse 1. Typ „Arktis“. 70 % Federn, 30 % Daunen.

ca. 80 x 80 cm statt 109,- **jetzt 89,95**

#### morgana® **premium**

##### PREMIUM DAUNE

###### Daunenbettdecke

Bezug sehr hochwertiger Batist, 100 % Baumwolle mit Satin-Biese, gefüllt mit weißen neuen Gänse- daunen, Klasse 1, 100 % Daunen, Typ „Sibirischer Gänseflaum“.

ca. 135 x 200 cm

Kassettendecke - WK 3 | Medium

statt 599,- **jetzt 449,-**

##### PREMIUM DAUNE

###### Kopfkissen

3-Kammer-Kissen, Einschütte feinsten Daunenbatist, 100 % Baumwolle, gefüllt mit weißen neuen Daunen und Federn, Klasse 1. Typ „Sibirien“. 100 % Federn (Kern) | 90 % Daunen, 10 % Federn (außen).

ca. 80 x 80 cm statt 129,- **jetzt 99,95**





Brinkhaus

### LIVORNO TTFK

Taschenfederkernmatratze



Tonnentaschenfederkernmatratze mit 7 Liege- zonen und fester Körperunterstützung. Die punktelastische Kaltschaumauflage nimmt angenehm die Körperkontur auf. Der Doppeltuchbezug (72 % Polyester, 27 % Viskose und 1 % Elasthan) ist unverstept, leicht abnehmbar und waschbar bis 60 °C. Matratzenhöhe ca. 22 cm.

**H2 H3 H4** ca. 90/100 x 200 cm **499,-**



LIVORNO

### LIVORNO K

Kaltschaummatratze



Progressive 7-Zonen-Kaltschaummatratze mit 3D-Würfelschnitt-Technik und ausgeprägter Schulterkomfortzone. Der Doppeltuchbezug (72 % Polyester, 27 % Viskose und 1 % Elasthan) ist unverstept, leicht abnehmbar und waschbar bis 60 °C. Matratzenhöhe ca. 22 cm.

**H2 H3** ca. 90/100 x 200 cm **499,-**

### VERONA TTFK

Taschenfederkernmatratze



Die 7-Zonen-Tonnentaschenfederkernmatratze ist beidseitig mit einer extrem weichen Gel-activ-Auflage mit ausgeprägter Schulterzone versehen. Das lässt den Körper sanft in die Matratze einsinken. Der Doppeltuchbezug (72 % Polyester, 27 % Viskose und 1 % Elasthan) ist unverstept, leicht abnehmbar und waschbar bis 60 °C. Matratzenhöhe ca. 24 cm.

**H2 H3** ca. 90/100 x 200 cm **799,-**



VERONA

Alle Matratzen sind gegen Mehrpreis auch in den Breiten 80, 120, 140, 160, 180, 200 cm und Komfortlängen 210 und 220 cm erhältlich. Bezug waschbar bis 60 °C.



Brinkhaus

### LUCCA UND COMO

### LUCCA TTFK

Taschenfederkernmatratze

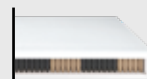


Hochwertige ca. 26 cm hohe Tonnentaschenfederkernmatratze mit sehr hohen Komfort- und Qualitätsmerkmalen. Sehr flexible Tonnentaschenfedern bieten eine hohe Punktelastizität. Beidseitig aufwendige 7-Zonen-Auflage für eine weiche Aufnahme der Körperkontur. Der aufwendig gestaltete Borderbezug (61 % Polyester, 35 % Viskose, 4 % Elasthan) unterstützt ein weiches Einsinken.

**H2 H3 H4** ca. 90/100 x 200 cm **999,-**

### COMO TTFK

Tonnentaschenfederkernmatratze



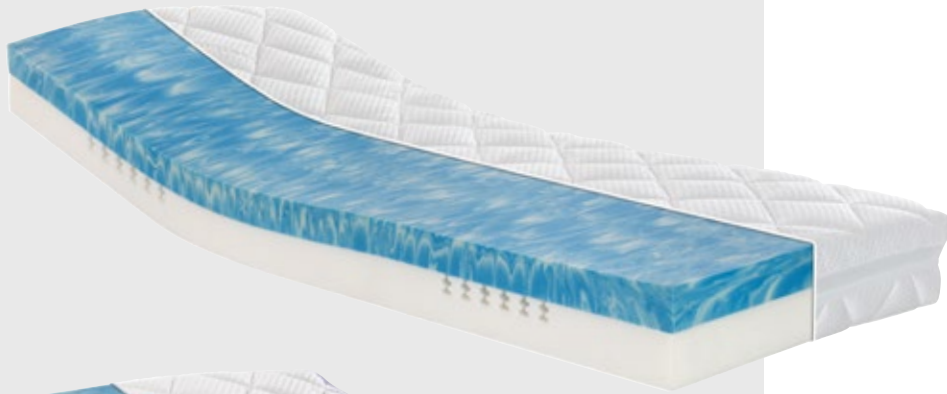
7-Zonen-Tonnentaschenfederkernmatratze mit besonderen Komfortmerkmalen. Die Premium-Latexauflage sorgt für eine druckentlastende Aufnahme der Körperkontur und unterstützt ein trockenes Schlafklima. Flexible Tonnentaschenfedern bieten optimale Punktelastizität. Der hochwertige, aufwendig verarbeitete Borderbezug (61 % Polyester, 35 % Viskose, 4 % Elasthan) ist verstept mit 10 mm Komfortschaumpolster. Matratzenhöhe ca. 26 cm.

**H2 H3 H4** ca. 90/100 x 200 cm **1099,-**



Online Shoppen

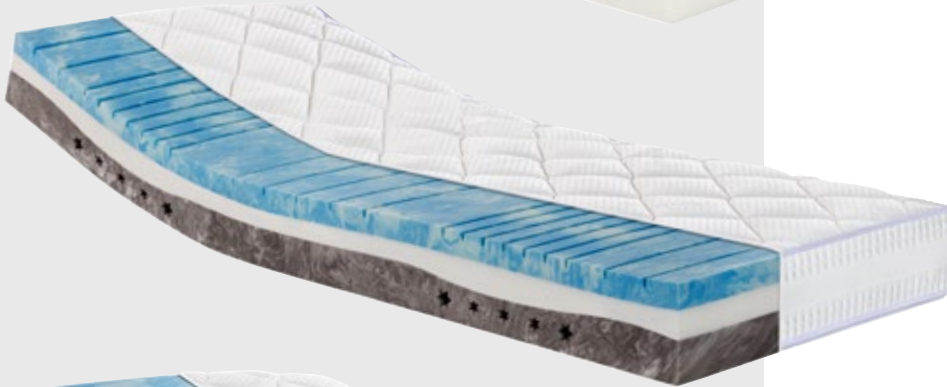




**BLU:FRESH 20**  
7-Zonen-Matratze

Ca. 17 cm hoher 2-Schicht-Kombikern, obere Schicht aus gelartigem Spezialschaum zur perfekten Druckentlastung, Trägerschicht hochwertiger Kaltschaumkern mit Schulterkomfortzone, Rundum-Bezug aus seidenweichem Tencel™-Verbundstoff (61 % Polyester, 39 % Lyocell), Wendegriffe, rundum Abstandsgewirke.

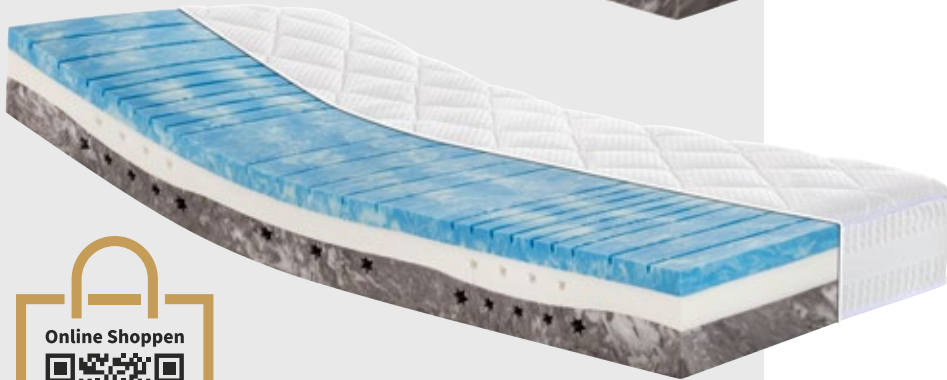
**H2 H3** ca. 90/100 x 200 cm statt 869,- **jetzt 699,-**



**BLU:FRESH 21**  
7-Zonen-Luxusmatratze

Ca. 18 cm hoher 3-Schicht-Kombikern, Trägerschicht hochwertiger Kaltschaumkern mit Schulterzone, mittlere Schicht in Wellenprofilierung, obere Schicht aus gelartigem Spezialschaum zur perfekten Druckentlastung, Rundum-Bezug aus seidenweichem Tencel™-Verbundstoff (61 % Polyester, 39 % Lyocell), Wendegriffe, Unterseite mit Antirutsch-Doppeljersey, rundum Abstandsgewirke.

**H2 H3** ca. 90/100 x 200 cm statt 1199,- **jetzt 999,-**



**BLU:FRESH 25**  
7-Zonen-Luxusmatratze der Extraklasse

Ca. 22 cm hoher 3-Schicht-Kombikern, Trägerschicht hochwertiger Kaltschaumkern, mittlere Schicht in Wellenprofilierung und Spezialschulterzone, obere Schicht aus gelartigem Spezialschaum zur perfekten Druckentlastung, Rundum-Bezug aus seidenweichem Tencel™-Verbundstoff (61 % Polyester, 39 % Lyocell), Wendegriffe, Unterseite mit Antirutsch-Doppeljersey, rundum Abstandsgewirke.

**H2 H3** ca. 90/100 x 200 cm statt 1399,- **jetzt 1099,-**



Alle Matratzen sind gegen Mehrpreis auch in den Breiten 80, 120, 140, 160, 180, 200 cm und Komfortlängen 210 und 220 cm erhältlich. Bezug waschbar bis 60 °C.

**DURA FLEX**

Tellerrahmen

Der Tellerrahmen DURA FLEX ist besonders druckentlastend, hochwertige, 3-fach in der Härte einstellbare Federelemente.

- › Keine Druckpunkte mehr: Die Unterfederung verteilt den Druck ganzflächig.
- › Individuell einstellbar: Jedes Federelement im Lordosebereich lässt sich 3-fach in der Härte einstellen.
- › Gutes Schlafklima: Airlifter heben die Matratze leicht an und sorgen für gesunde Unterlüftung.
- › Luxuriöse Verstellvarianten, z. B. 2-motorig, für noch mehr Komfort

ca. 90/100 x 200 cm

Nicht verstellbar

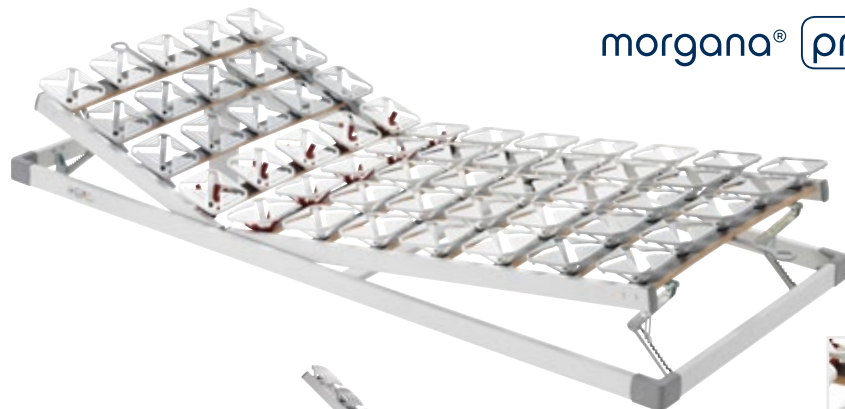
Kopf- und Fußteil manuell verstellbar

2-motorig verstellbar mit Kabel-Fernbedienung

statt 629,- **jetzt 499,-**

statt 829,- **jetzt 599,-**

statt 1489,- **jetzt 1199,-**



DURA FLEX MOT2



DURA FLEX nicht verstellbar



3-stufige Härteverstellung im Lordosebereich



# OPTIMALE FUNKTIONALITÄT

Betten für heute, morgen und übermorgen.

Mühevolleres Aufstehen aus dem zu niedrigen Bett ist mit der Kirchner Höhenverstellung um bis zu 25 cm kein Thema mehr.

Höhenverstellung für:

- › Ihre individuelle Ein- und Ausstiegshöhe
- › optimale Unterstützung beim Aufstehen
- › bequeme und ergonomische Sitz- und Liegeposition
- › deutliche Erleichterung beim Neu beziehen und allen anderen anfallenden Arbeiten rund ums Bett
- › professionelle Handhabbarkeit in eventuellen Pflegesituationen



Alle Preise ohne Bettzeug, ohne Matratze, ohne Lattenrost, ohne Nachtkonsole, ohne Dekoration. Andere Größen und umfangreiches Beirnebelprogramm auf Anfrage.



## ZUKUNFTSSICHER, INDIVIDUELL, HÖHENVERSTELLBAR

Kombinieren Sie Ihr Wunschbett:

- › Holzarten Massivholz Buche, Kernbuche (s. Abb.), Eiche Natur, Wildeiche und Nussbaum stehen zur Wahl
- › Massivholzfüße auf Edelstahlplatte oder Rollen als komplett fahrbare Version
- › integriertes Kirchner Liftsystem für stufenlose Höhenverstellung
- › vier Liegeflächen individuell für Ihren Bedarf kombinierbar
- › Matratzen – wählen Sie zwischen zwei hochwertigen Modellen
- › Unterbettbeleuchtung an einer Bettseite und fußseitig
- › verschiebbarer Nachttisch „Modus“, Kernbuche massiv, Schublade Front Color Weiß
- › 3-fach LED-Nachttischleuchte und 2-fach USB-Buchse
- › pro Bett – getrennte Funkfernbedienungen für Bettverstellung und Beleuchtung
- › verschiedene Holz- oder Polsterkopfteile

Ihr Traumbett konfigurieren.





Boxspringbett SCHÖNAU

## DAS BOXSPRINGBETT

Ein Boxspringbett besteht aus einem Unterbau mit Unterfederung plus Kopfteil und einer schweren Boxspringmatratze mit Boxspringtopper. Das Zusammenspiel dieser vier Elemente bewirkt einen einzigartigen Liegekomfort, der sich Ihrem Körper ganz gezielt anpasst.

Bei diesem Boxspringbett können Sie aus unterschiedlichen Elementen Ihre individuell liebste Variante wählen und sich so Ihr ganz eigenes Wohlfühlbett zusammenstellen.

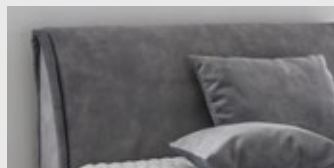
**Beratungstermin  
jetzt buchen.**



## UNSER BOXSPRINGBETTEN-KONFIGURATOR

Stellen Sie sich jetzt Ihr ganz individuelles Boxspringbett aus nahezu unendlich vielen Möglichkeiten zusammen. Mit dem Konfigurator ist es nur ein kleiner Schritt zwischen der Umsetzung Ihrer Vorstellung und der endgültigen Auslieferung Ihres persönlichen Boxspringbettes. Entdecken Sie die traumhaften Möglichkeiten unseres Konfigurators exklusiv bei uns. Gerne planen wir mit Ihnen zusammen Ihr Traumbett. Vereinbaren Sie einen Termin mit uns.

### KOPFTEILVARIANTEN



AACHEN



AMBERG



BERNAU



HAMBURG



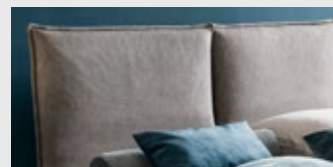
MONHEIM



REGENSBURG



SUNDERN



WEIMAR

Alle Preise ohne Bettzeug, ohne Matratze, ohne Lattenrost, ohne Nachtkonsole, ohne Dekoration. Andere Größen und umfangreiches Beimgelbprogramm auf Anfrage.



### BRINKHAUS H70 | H85 | H95 | H115

#### Nackenstützkissen soft oder medium

Der Kern besteht aus einem Viscoschaum mit Lamellenstruktur. Erhältlich in der Festigkeit soft oder medium. Kerngröße ca. 64 x 32,5 cm. Der Bezug aus Doppeltuch (69 % Polyester, 28 % Viscose (Tencel™), 3 % Elastan) mit grauer Biese und Seitenteil aus grauem Klimaband ist weich und hautschmeichelnd. Bezug durch Reißverschluss abnehmbar und waschbar bis 60 °C.

#### Größen

|                               |              |
|-------------------------------|--------------|
| ca. 64 x 32,5 x 7 / 5,5 cm    | <b>69,95</b> |
| ca. 64 x 32,5 x 8,5 / 7 cm    | <b>79,95</b> |
| ca. 64 x 32,5 x 9,5 / 7,5 cm  | <b>89,95</b> |
| ca. 64 x 32,5 x 11,5 / 8,7 cm | <b>99,95</b> |



SOFT



MEDIUM



#### STARK Home GmbH & Co. KG

Poppenbütteler Bogen 100  
22399 Hamburg  
T: 040 - 611 66 80

[www.stark-home.de](http://www.stark-home.de)

Besuchen Sie uns:



**4,9 Sterne**  
858 Rezensionen  
Stand: 17.02.2026



**Gemeinsam stark - zu Ihrem Vorteil!** Attraktive Preise durch Einkauf mit über 2.000 Fachhändlern in Europa.